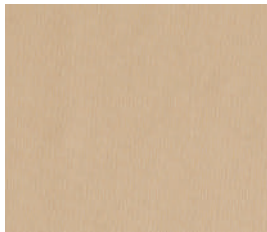
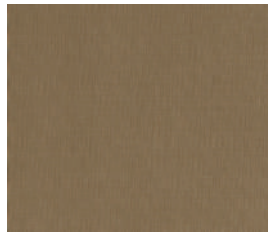


**IMITATION LEATHER / SIMILICUIR
KUNSTLEDER / KUNSTLEDER**



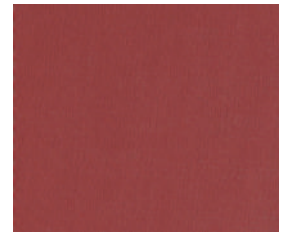
960 sandstone



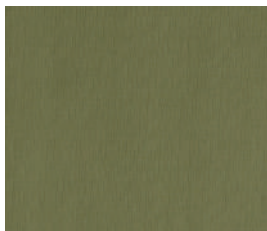
962 sepia brown



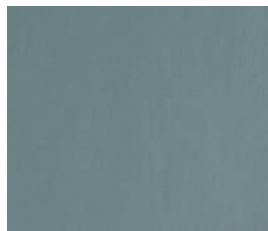
985 camel



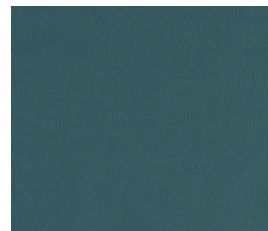
980 brick red



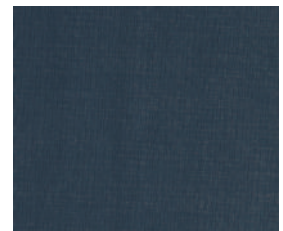
990 olive green



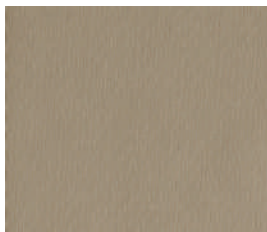
950 stormy blue



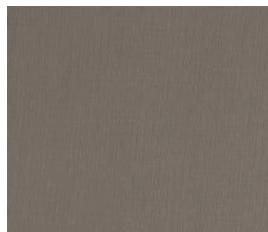
954 deep sea blue



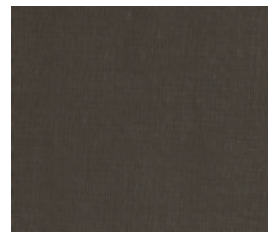
952 midnight blue



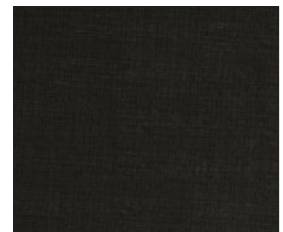
970 concrete grey



972 graphite grey



964 espresso brown



975 charcoal black

EN - Home Collection: range of 12 Haelvoet imitation leather colours.

Optional: choice from different price categories.

On demand, at a supplement and on the condition we can process it: specific fabrics that do not belong to our collection.

FR - Home Collection: choix parmi 12 couleurs similicuir Haelvoet.

En option: choix parmi plusieurs catégories de prix.

Sur demande, avec supplément de prix et sous réserve de possibilité de confection: revêtements spécifiques qui ne sont pas pris en collection.

NL - Home Collection: keuze uit 12 kleuren Haelvoet kunstleder.

Optioneel: keuze uit verschillende prijscategorieën.

Op aanvraag, mits meerprijs en mits verwerkbaarheid: specifieke stoffen die niet in de collectie opgenomen zijn.

DE - Home Collection: Auswahl an 12 Farben Haelvoet Kunstleder.

Option: Auswahl an verschiedenen Preiskategorien.

Auf Anfrage, gegen Mehrpreis und Möglichkeit zur Verarbeitung: spezifische Stoffe, die nicht in der Kollektion aufgenommen sind.

HAELVOET HOME COLLECTION

EN - Technical specifications

	imitation leather	
Fabric category	Imitation leather Haelvoet standard collection	
Material	Cotton support (120 g/m ²) with PVC coating (740 g/m ²) protected by a coat of varnish (5 g/m ²)	
Thickness	1,30 mm (± 0,15 mm)	(EN 5084)
Weight	865 g/m ² (± 25 g)	(EN 2286-2)
Abrasion resistance	> 100 000 Martindale rubs	(EN 12947-2)
Colour fastness to light	6+	(EN 105-B02)
Tensile strength	L. ≥ 30 daN / 5 cm B. ≥ 12 daN / 5 cm	(ISO 1421)
Tear resistance	L. ≥ 1,2 daN / 5 cm B. ≥ 1,0 daN / 5 cm	(ISO 4674)
Hygiene	Urine-resistant	
	Anti-bacterial treatment	(Sanitized®)
	Waterproof	
Flammability	M2	(NFP 92-503)
	Crib 5	(BS 5852 ignition source 5)
Maintenance	Clean with a tepid soapy solution (Alkali-free or PH-neutral soap), and a clean cloth. If necessary, use a soft brush. Then wash the imitation leather with clean water. Dry it with a clean cloth. Cleaning products and disinfectants with a base of alcohol, solvent, or bleach and abrasive products may not be used. Also avoid cleaning products that contain detergents or oil.	

FR - Spécifications techniques

	similicuir	
Catégorie du tissu	Similicuir Haelvoet collection standard	
Matériau	Support en coton (120 g/m ²) avec revêtement en PVC (740 g/m ²) protégé par une couche de vernis (5 g/m ²)	
Épaisseur	1,30 mm (± 0,15 mm)	(EN 5084)
Poids	865 g/m ² (± 25 g)	(EN 2286-2)
Résistance à l'usure	> 100 000 Martindale cycles	(EN 12947-2)
Résistance à la lumière	6+	(EN 105-B02)
Résistance à la traction	L. ≥ 30 daN / 5 cm B. ≥ 12 daN / 5 cm	(ISO 1421)
Résistance à la déchirure	L. ≥ 1,2 daN / 5 cm B. ≥ 1,0 daN / 5 cm	(ISO 4674)
Hygiène	Résistant à l'urine	
	Traitement antibactérien	(Sanitized®)
	Étanche à l'eau	
Réaction au feu	M2	(NFP 92-503)
	Crib 5	(BS 5852 ignition source 5)
Entretien	Nettoyer à l'aide d'une solution savonneuse tiède (savon sans Alkali ou au PH neutre) et d'un chiffon propre. Utiliser éventuellement une brosse aux poils doux. Rincer toujours à l'eau claire et sécher à l'aide d'un chiffon propre. Les détergents et les désinfectants à base d'alcool, de solvants, d'agents de blanchissement, et de produits abrasifs sont à proscrire. Ne pas utiliser non plus de produits de nettoyage qui contiennent des dissolvants ou des huiles.	

NL - Technische specificaties

	kunstleder	
Stofcategorie	Haelvoet kunstleder standaard collectie	
Materiaal	Katoenen drager (120 g/m ²) met PVC coating (740 g/m ²) beschermd door een vernislaag (5 g/m ²)	
Dikte	1,30 mm (± 0,15 mm)	(EN 5084)
Gewicht	865 g/m ² (± 25 g)	(EN 2286-2)
Wrijvingsweerstand	> 100 000 Martindale cycli	(EN 12947-2)
Lichtsterkte	6+	(EN 105-B02)
Treksterkte	L. ≥ 30 daN / 5 cm B. ≥ 12 daN / 5 cm	(ISO 1421)
Scheurweerstand	L. ≥ 1,2 daN / 5 cm B. ≥ 1,0 daN / 5 cm	(ISO 4674)
Hygiëne	Urinebestendig	
	Antibacterieel behandeld	(Sanitized®)
	Waterdicht	
Brandklasse	M2	(NFP 92-503)
	Crib 5	(BS 5852 ignition source 5)
Onderhoud	Reinigen met een lauwwarme zeepoplossing (Alkali-vrije of PH-neutrale zeep) en een schone doek. Eventueel een zachte borstel gebruiken. Altijd met schoon water nawassen en afdrogen met een schone droge doek. Reinigings- en ontsmettingsmiddelen op basis van alcohol, solvent, bleekmiddelen en schurende producten mogen niet aangewend worden. Vermijd ook het gebruik van reinigingsproducten die oplosmiddelen of olie bevatten.	

DE - Technische Spezifikationen

	Kunstleder	
Polsterkategorie	Haelvoet Kunstleder Standardkollektion	
Material	Träger aus Baumwolle (120 g/m ²) mit PVC-Beschichtung (740 g/m ²) mit einer Lackschicht geschützt (5 g/m ²)	
Dicke	1,30 mm (± 0,15 mm)	(EN 5084)
Gewicht	865 g/m ² (± 25 g)	(EN 2286-2)
Reibungswiderstand	> 100 000 Martindale Zyklen	(EN 12947-2)
Lichtstärke	6+	(EN 105-B02)
Zugfestigkeit	L. ≥ 30 daN / 5 cm B. ≥ 12 daN / 5 cm	(ISO 1421)
Rissfestigkeit	L. ≥ 1,2 daN / 5 cm B. ≥ 1,0 daN / 5 cm	(ISO 4674)
Hygiene	Urinbeständig	
	Schützt vor Bakterien	(Sanitized®)
	Wasserdicht	
Brennverhalten	M2	(NFP 92-503)
	Crib 5	(BS 5852 ignition source 5)
Reinigung	Mit einer lauwarmen Seifenlösung reinigen (Alkalifreie oder pH-neutrale Seife) und einem sauberen Tuch. Gegebenenfalls eine weiche Bürste verwenden. Nachher immer mit sauberem Wasser abwaschen und mit einem sauberen und trockenem Tuch abreiben. Alkoholhaltige Reinigungs- und Desinfektionsmittel, Lösungsmittel, Bleichmittel, und Scheuerprodukte dürfen auf jedem Fall nicht verwendet werden. Vermeiden Sie auch Reinigungsprodukte, die Lösungsmittel oder Öl enthalten.	



EN - Standard Sanitized®-treatment on Haelvoet imitation leather. Sanitized is the worldwide leader in antimicrobial hygiene protection.

FR - Traitement standard Sanitized® sur le similicuir Haelvoet. Sanitized est le leader mondial dans le domaine de la protection hygiénique antimicrobienne.

NL - Standaard Sanitized® behandeling op Haelvoet kunstleder. Sanitized is wereldwijd marktleider op gebied van antimicrobiële hygiënische bescherming.

DE - Das Haelvoet Kunstleder bekommt eine Standardbehandlung mit Sanitized®. Sanitized ist weltweit Marktführer im Bereich antimikrobieller Hygienefunktion und Materialschutz.